

Informationen der Gemeindeverwaltung
zu

Gewerbegebietsplanungen

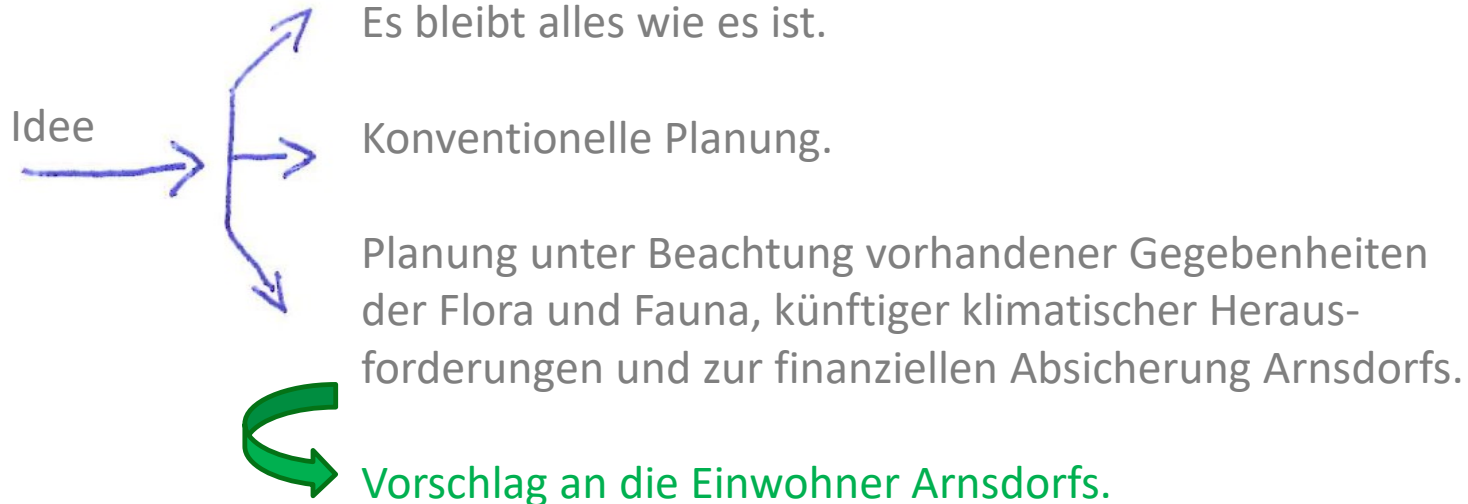
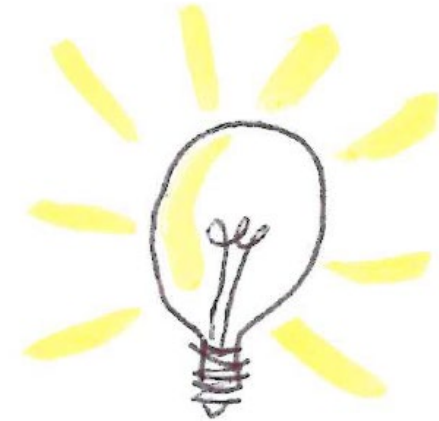




Am Anfang stand eine Idee

Ansiedlung von Gewerbe

Am Ende entstehen Möglichkeiten





Idee



Antragstellung Fördermittel zur Erstellung eines Bebauungsplanes
zur Ansiedlung von Gewerbe

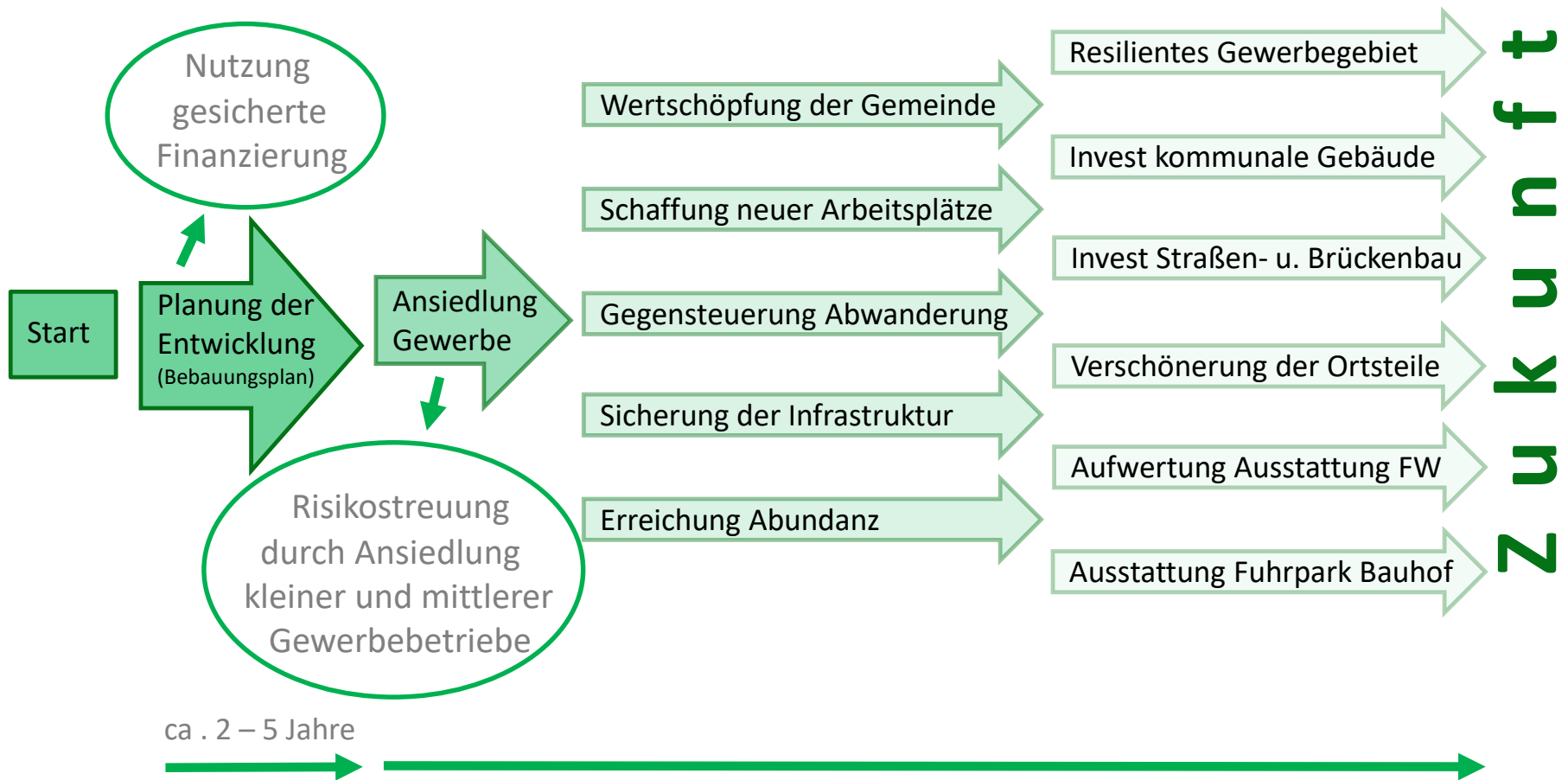
Gründe:

- Gewerbeanfragen aber kein Flächenangebot möglich.
- Weiterer Bedarf von Zuliefergewerbe durch Ansiedlung von Großgewerbe und Industrie im Dresdener Norden (Silicon Saxony).
- Entwicklungsmöglichkeit durch Ausbau S177 ohne Belastung bebauter Bereiche.
- Finanzielle Einnahmen der Gemeinde liegen jährlich deutlich unter dem Bedarf.
- Erstellung Bebauungsplan ohne Fördermittel von der Gemeinde nicht leistbar.



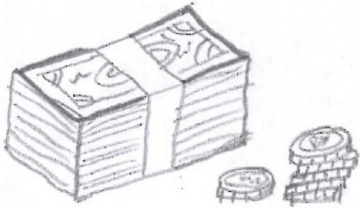
Informationen der Gemeindeverwaltung zu Gewerbegebietsplanungen

Umsetzung des Vorschlages





Hürden



für Geltungsbereich
südlich von Radeberg

Fördermittelbescheid vom 11.09.2023 für Gemeinde
Arnsdorf mit Fördersatz 80 % als Zuschuss ist genehmigt



1. Bürgerentscheid über die Entwicklung Arnsdorfs
Termin: 23.02.2025
2. Beschlussfassung Gemeinderates zur Formulierung
Zielabweichung und Aufstellung Bebauungsplan



Genehmigung Zielabweichungsverfahren



Vorstellungen zum Gewerbegebiet

Resilientes Gewerbegebiet

- Forschungen
- Studien
- Praxisbeispiele
- Ideen

→ Planung

Quelle:

https://gruen-statt-grau.wilabonn.de/images/Themenheft_Klimaanpassung_WEB.pdf





Vorstellungen zum Gewerbegebiet

Resilientes Gewerbegebiet

Definition: **Resilienz**, die psychische Widerstandskraft;
Fähigkeit, schwierige Lebenssituationen ohne
anhaltende Beeinträchtigung zu überstehen

In der Umsetzung Widerstandsfähigkeit durch gute Planung:

- Themen der Klimaanpassung schon bei der Planung berücksichtigen
- Nachhaltiges Flächenmanagement → wenig Verkehrsflächen, geringer Unterhalt
- Begrenzung der Versiegelung, Durchgrünung für Erhöhung Aufenthaltsqualität
- Regenwasserbewirtschaftung (Rückhaltung, Versickerung, Verdunstung)
- Berücksichtigung natürlicher Gegebenheiten
- Standortgerechte Auswahl der Bepflanzungen für niedrige Bewirtschaftungskosten
- Anbindung ÖPNV und Radwege



Vorstellungen zum Gewerbegebiet

Wie wird mit der Natur umgegangen?

Grundlagen:

Bundesnaturschutzgesetz (BNatSchG)

§§ 8 - 11 SächsNatSchG

- Auswirkungen eines Vorhabens auf die speziellen Erhaltungsziele des betroffenen Gebietes zu untersuchen.
- Eingriffsregelung
(Erhalt der Leistungs- und Funktionsfähigkeit des Naturhaushaltes und des Landschaftsbildes)
- Erarbeitung durch Fachplaner

→ Landschaftspflegerischer Begleitplan
Bestandteil des Bebauungsplanes



ssung - Bewertung - Wirkungsprognose -

**HANDLUNGSEMPFEHLUNG ZUR BEWERTUNG
UND BILANZIERUNG VON EINGRIFFEN IM
FREISTAAT SACHSEN**

+++ Bestandsaufnahme - Bewertung -

Dresden, im Juli 2003



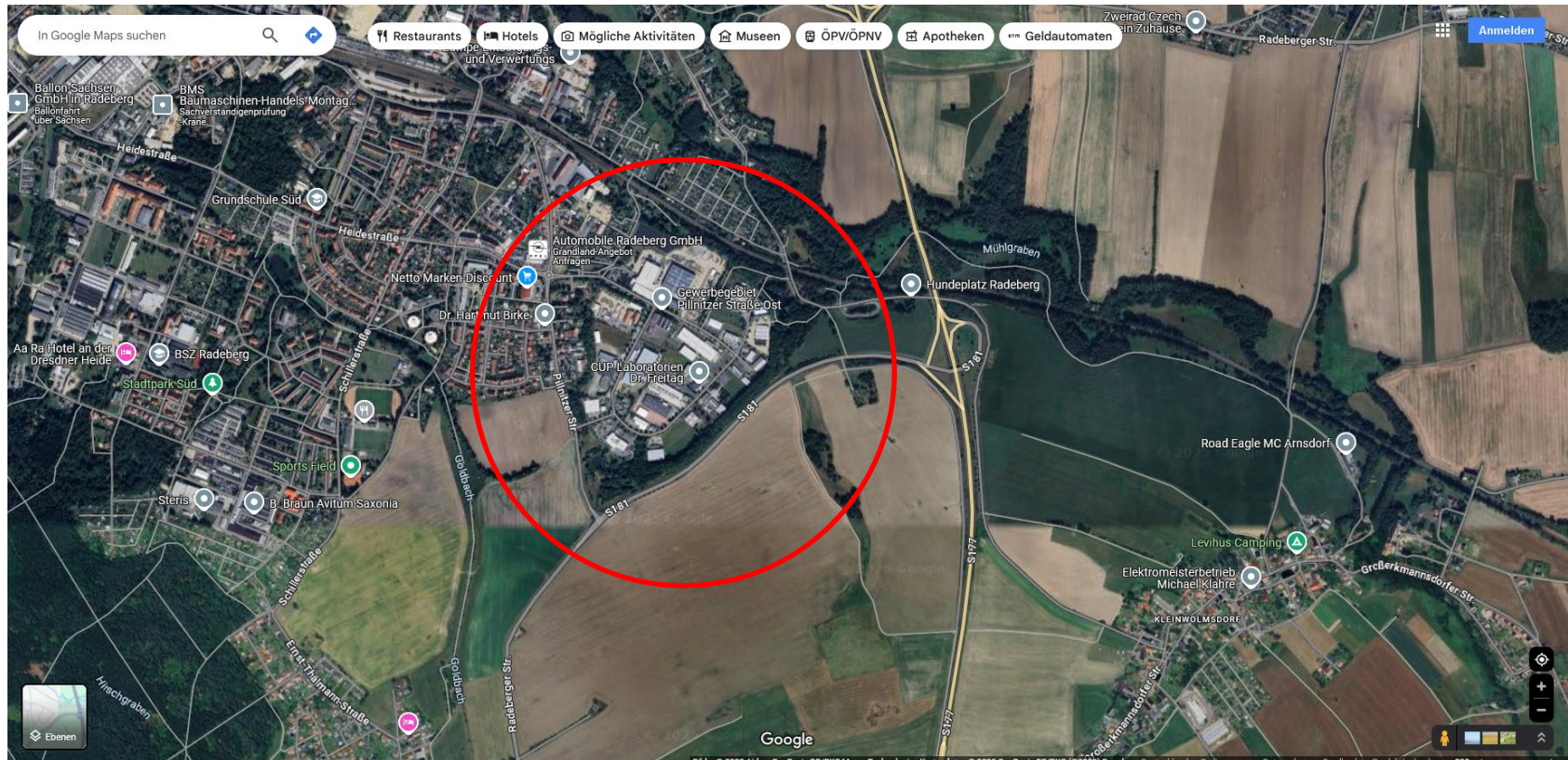
Wirkungsprognose - Bewertung - Ausgleich - Ersatz - Bilanzierung +++ Bestandsaufnahme -



Informationen der Gemeindeverwaltung zu Gewerbegebietsplanungen

Vorstellungen zum Gewerbegebiet

Wirkung des Gewerbegebietes → Grüngürtel





Vorstellungen zum Gewerbegebiet

Wirkung des Gewerbegebietes → Grüngürtel





Auswirkungen

Beibehaltung Status quo

Keine weitere Gewerbeansiedlung
Keine Nutzung bewilligter Fördermittel
(neue Fördermittelbereitstellung nicht sicher)
Rückgang Einwohnerzahl
Rückgang Kinderzahlen
Pendeln zur Arbeit
Verbrauch finanzieller Rücklagen
weiterer Verfall kommunalen Eigentums
Erfüllung der Pflichtaufgaben
Konventionelle Nutzung Ackerflächen



Entwicklung als Chance

Ansiedlung kleine und mittlere Gewerbe
Verwendung bewilligter Fördermittel
Begrenzung Abwanderung, sanfter Zuzug
Sicherung Infrastruktur (Kitas, Oberschule)
Attraktiver Arbeitsort in der Nähe
Generierung neuer Einnahmen
Sanierung von Straßen und Gebäuden
Erhaltung/Erweiterung freiwilliger Aufgaben
Aufwertung nicht bebauter Bereiche

Informationen der Gemeindeverwaltung zu Gewerbegebietsplanungen



Klarstellungen

Was schlägt die Verwaltung nicht vor:

Industriegebiet

Alle Gewerbesteuererinnahmen gehen
an die Stadt Radeberg

Versiegelung der gesamten Fläche

Zerstörung der Natur

Entziehung Grundlage Lebensmittelgewinnung

Vorschlag der Verwaltung:

Ansiedlung kleiner und mittlerer Gewerbebetriebe

Neuverhandlung der Gemarkungsgrenzen mit
Radeberg nachdem mindestens ein Vorentwurf
planerisch erarbeitet wurde

Planung eines resilienten Gewerbegebietes

geordnete Planung mit Ausgleichen

jede Entwicklung braucht Fläche, Stärkung der
Wirtschaftskraft

Informationen der Gemeindeverwaltung zu
Gewerbegebietsplanungen



Bürgerentscheid am 23.02.2025

Sind Sie dafür, dass die Gemeinde Arnsdorf die vorgesehenen Planungen zur Errichtung zweier interkommunaler Gewerbegebiete mit der Großen Kreisstadt Radeberg nicht weiterverfolgt?

Ja bedeutet: keine Entwicklung

Nein bedeutet: Entwicklung vorantreiben



Chancen nutzen

Wer nichts waget, der darf nichts hoffen. Friedrich Schiller

Nutzen Sie Ihre Chance etwas für Arnsdorf zu bewirken!

Nutzen Sie Ihr Stimmrecht zum Bürgerentscheid.



Bitte stellen Sie Ihre Fragen